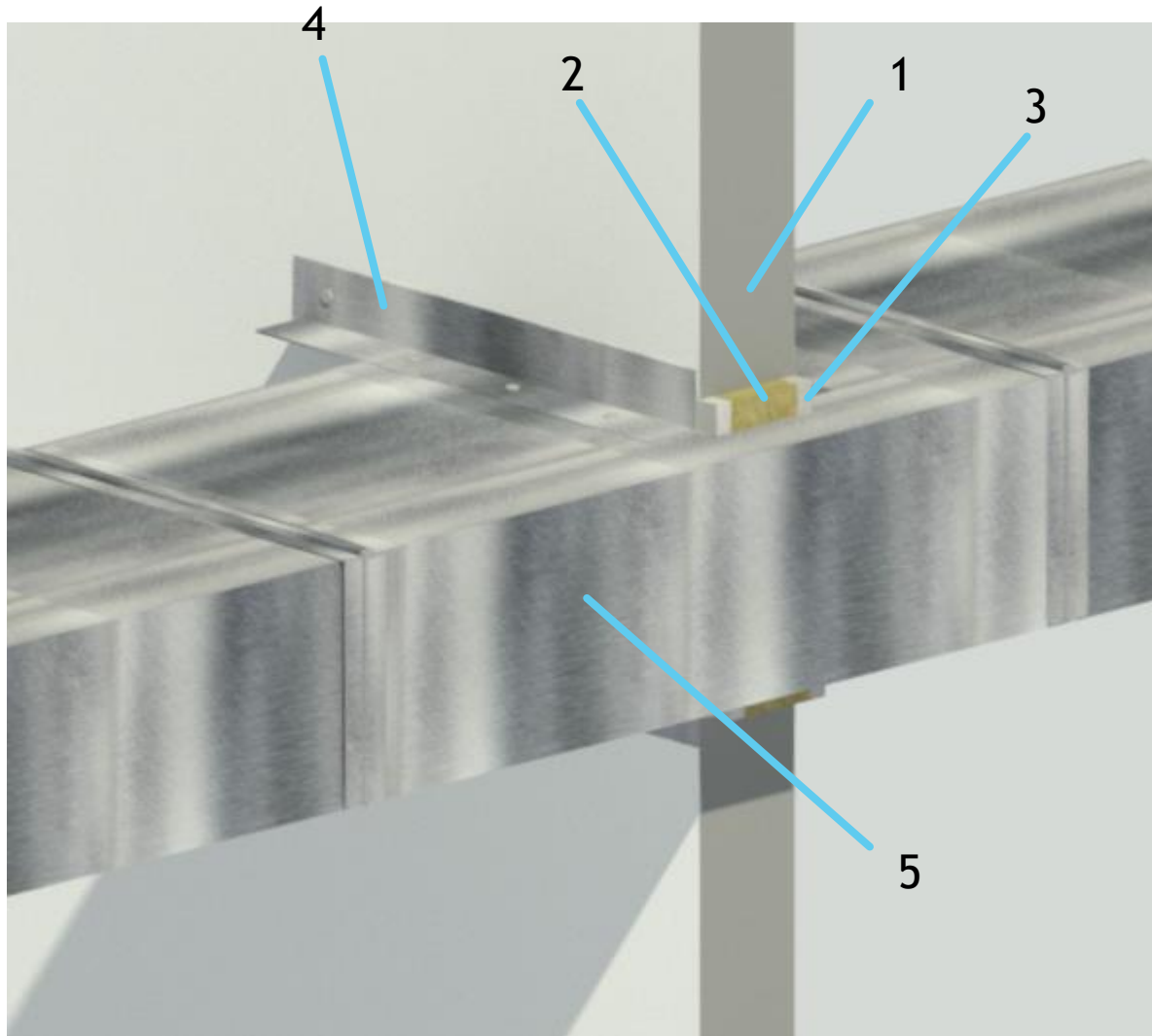


## Montage af rektangulære kanaler - horisontalt



**1 Gennemføringsmål 70mm større end kanal**

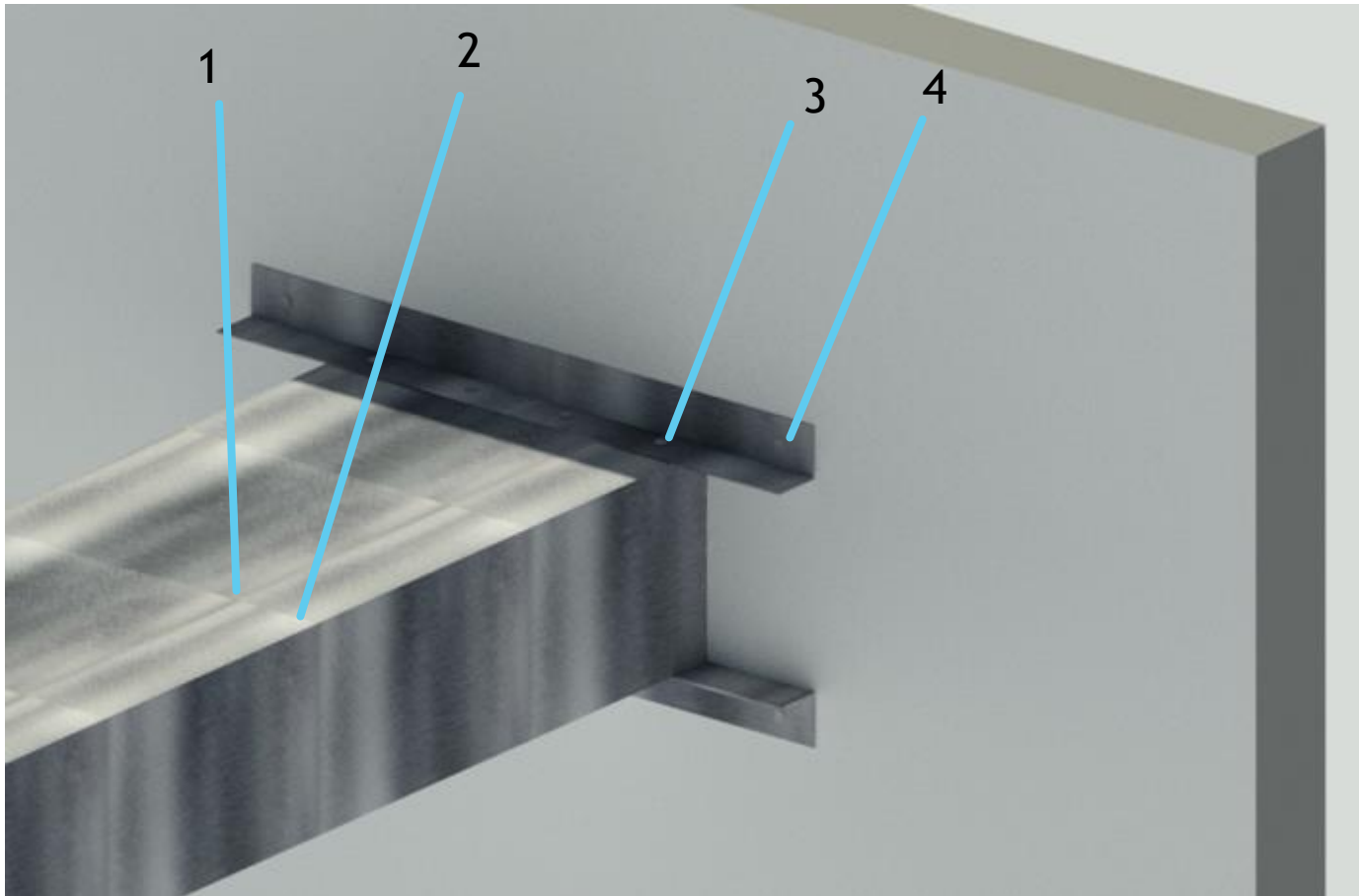
**2 Isolering - som Rockwool Ablative Coated batt eller tilsvarende med densitet på 160 kg/m<sup>3</sup>**

**3 Fuges med Rockwool Firepro - ca. 15mm på begge sider af isoleringen**

**4 Vinkelskinne 50x50x1,5 - overmål på 125 mm i begge ender. Monteres i top og bund på begge sider af gennemføring**

**5 Gennemføringskanal (bestilles særskilt) Anvendes op til 1600mm fra gennemføring**

## Montage af rektangulære kanaler - horisontalt



**1 Første samling minimum 100 fra væg**

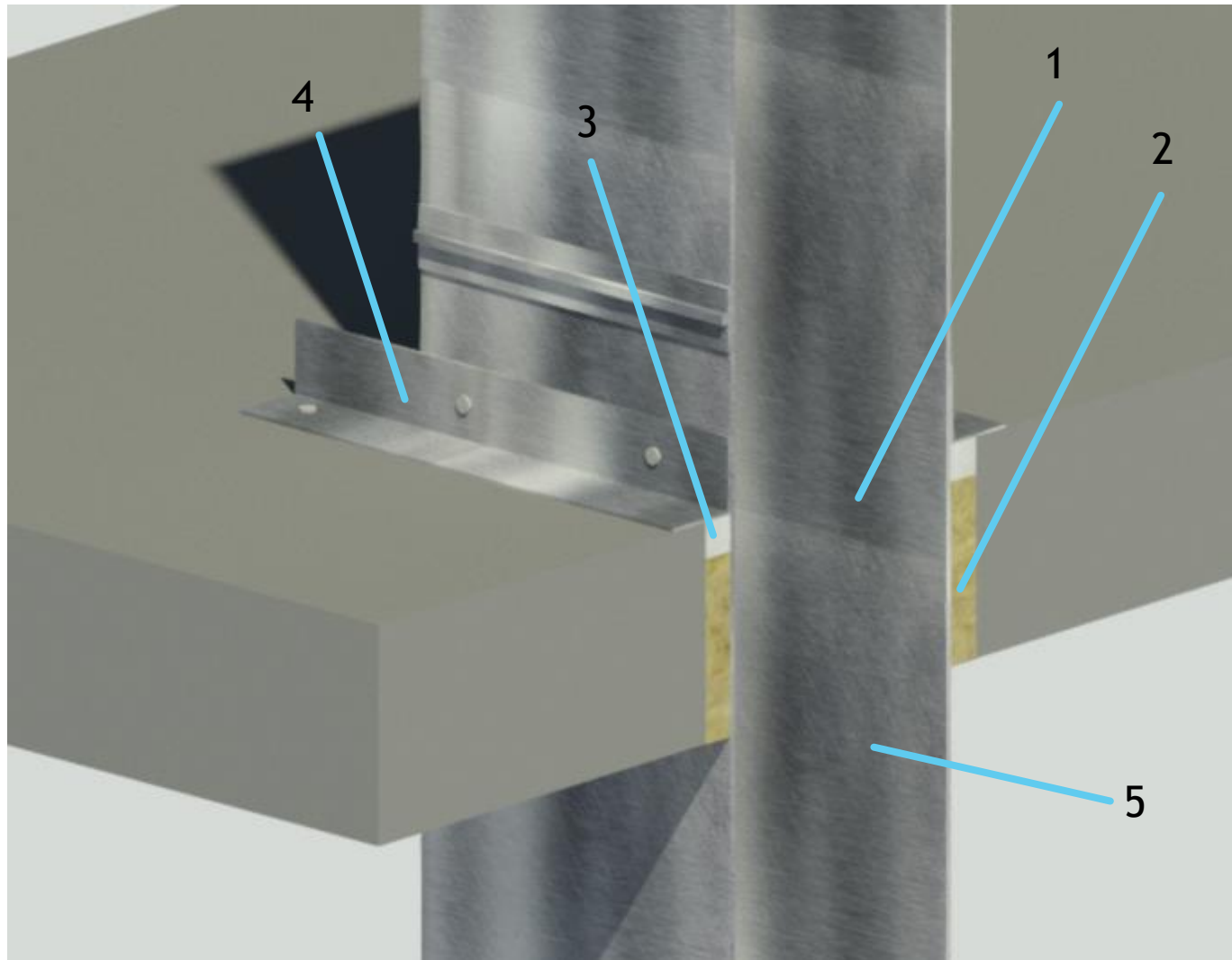
**2 Der anvendes keramisk tætningsliste op til 1600mm fra væggennemføring**

**3 Vinkel 50x50x1,5 fastgøres med min. 5 stk. 4,8x32 skrue mod kanal. Maksimal afstand 250mm mellem skrue.**

**4 Vinkel 50x50x1,5 monteres med 2 stk. gipspladedybel M5 eller betonskrue 6x30 i enderne af vinkel.**

**Ophæng jf. DS428-5**

## Montage af rektangulære kanaler - vertikalt



1 Gennemføringsmål 100mm større end kanal

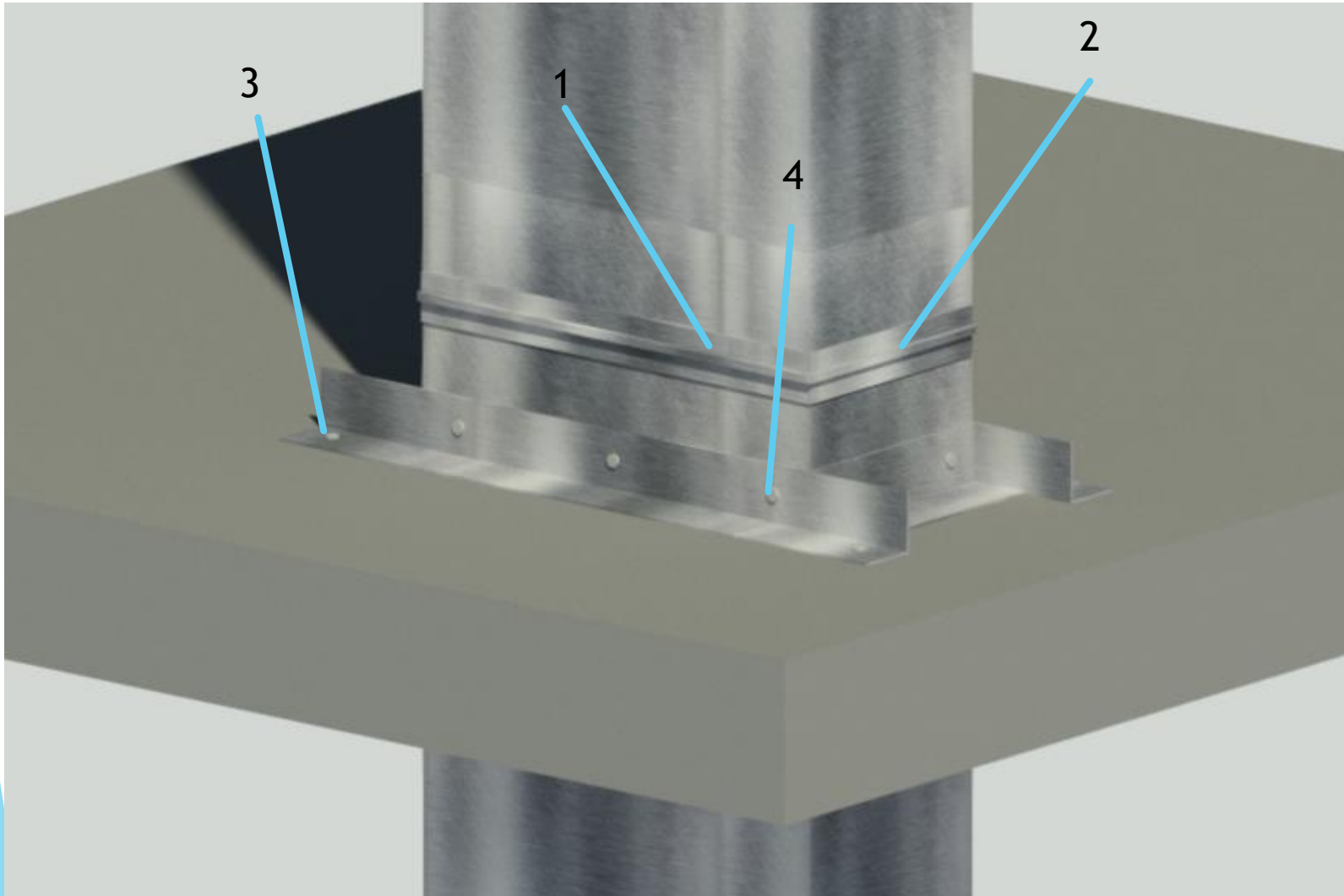
2 Isolering - som Rockwool Ablative Coated batt eller tilsvarende med densitet på 160 kg/m<sup>3</sup>

3 Fuges med Rockwool Firepro - ca. 15mm ovenpå isolering

4 Vinkelskinne 50x50x1,5 - overmål på 125 mm på længste side. Monteres på alle sider af kanal på begge sider af isoleringen

5 Gennemføringskanal (bestilles særskilt)  
Anvendes op til 1500mm fra dæk

## Montage af rektangulære kanaler - vertikalt



1 Første samling minimum 100 fra dæk

2 Der anvendes keramisk tætningsliste op til 1500mm fra dæk

3 Vinkel 50x50x1,5 fastgøres med 2 stk. betonskrue 6x60 i enderne af vinkel

4 Vinkel 50x50x1,5 monteres med 4,2x13 skrue mod kanal. Maks. afstand mellem skruer 125mm

5 Ophæng jf. DS428-5